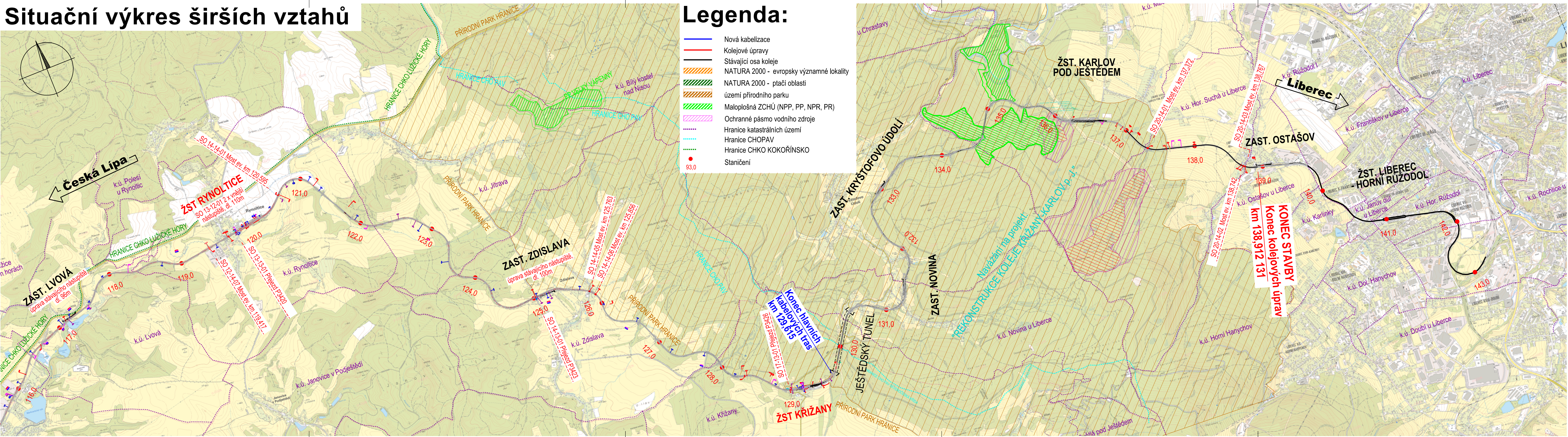


# Situační výkres širších vztahů



## Legenda:

- Nová kabelizace
- Kolejové úpravy
- Stávající osa koleje
- NATURA 2000 - evropsky významné lokality
- NATURA 2000 - ptačí oblasti
- území přírodního parku
- Maloplošná ZCHÚ (NPP, PP, NPR, PR)
- Ochranné pásmo vodního zdroje
- Hranice katastrálních území
- Hranice CHOPAV
- Hranice CHKO KOKOŘANSKO
- Staničení

<div></div> <div>Spolufinancováno Evropskou unií</div>		<div>Ministerstvo dopravy</div> <div>Státní fond dopravní infrastruktury</div> <div></div>	
Jiná ověření:		Paré:	
<div>Orientační schéma:</div> <div></div>		<div>Razítko oprávněné osoby:</div>	
Revize:		Datum:	
000		08.04.2024	
001		08.08.2024	
Popis:		Kontroloval:	
Nový návrh technického řešení DSP k přílohovému řízení		Ing. Pavel Lipták	
Odevzdání dokumentace se zapracovanými připomínkami		Ing. Pavel Lipták	
Stavebník/Investor:		Správa železnic, státní organizace	
Adresa:		Diázdeň 1003/7, 110 00 Praha 1	
Zástupce investora:		Stavební správa západ	
Adresa:		Diamond Point, Ke Štvanici 656/3, 186 00, Praha 8	
Zhotovitel díla:		Společnost „VALBEK-PRODEX“	
Adresa:		Vedoucí společnosti: Valbek, spol. s r.o.	
Kontakt:		Vlnohradská 3217/167, 100 00 Praha 10 T: +420 221 592 050 E: info@valbek.cz	
Zhotovitel části/objektu:		MORAVIA CONSULT Olomouc a.s.	
Adresa:		Legionářská 1085/8, 779 00 Olomouc	
Kontakt:		T: +420 585 570 444 E: moravia@moravia.cz	
Hlavní projektant (HIP):		Ing. Pavol Lipták	
Specialista:		Ing. Marcela Dubská	
Název stavby/akce:		Revitalizace Liberec - Česká Lípa (mimo)	
Označení investora:		S631500722	
Zakázka:		20PH61021	
Název části:		SITUAČNÍ VÝKRESY	
Označení části:		C	
Název objektu/díle části:		Situační výkres širších vztahů	
Označení objektu/komplexu:		C.1	
Název přílohy:		Situace 2	
Název díle části přílohy:		Zast. Lvová - Zast. Ostašov, km 116,0 - 140,0	
Odpovědný projektant:		Zpracovatel přílohy:	
Ing. Marcela Dubská		Ing. Marcela Dubská	
Kraj:		Měřítko:	
Liberecký		1:20 000	
Katastrální území:		Formáty:	
die textové části		6x A4	
die textové části		TUDU:	
die textové části		die textové části	
Datum vydání:		Datum vydání:	
08.08.2024		08.08.2024	
Smluvní datum zpracování:		Smluvní datum zpracování:	
08.08.2024		08.08.2024	